

Elevadores Con Contrapeso Atrasero Sin Sala De Máquina 450kg Hasta 1000kg

Especificaciones :

Precio	Contact Us
Nombre de la marca	OEM
Cantidad minima para ordenar	1 set
Términos de pago	T/T, L/C, Western Union, etc.
Detalle de Envio	10-25 working days.
Keyword	Elevadores

Introducción detallada :

?Detalles del producto?

Elevador de pasajero con sala de máquina

Capacidad:450kg hasta 1000kg

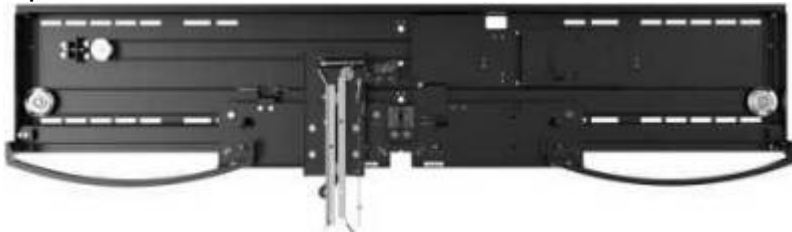
Velocidad:1m/s hasta .75m/s

Motor: Máquina de tracción sin engranajes

Control:STEP con VVVF

Operador de Puerta:VVVF

Operador de Puerta



El motor de la puerta adopta una frecuencia síncrona de imán permanente motor de conversión, que mejora el par de salida del motor, Tiene muy poco ruido y alta eficiencia, y ahorra en gran medida el consumo de energía

1.Alta eficiencia,bajo ruido y sin depuración

El tiempo de apertura más corto es de 2 s, el ruido es de solo 50 dB, la eficiencia operativa es alta y el ruido es bajo.Sin puesta en servicio después de la instalación en el sitio.

2. ADAPTARSE AL ENTORNO COMPLEJO DEL LUGAR DE CONSTRUCCIÓN

El diseño de voltaje amplio puede adaptarse a una fluctuación de voltaje de $\pm 20\%$ y resistir la inestabilidad de voltaje del sitio. Protección del motor IP54, humedad 98%, puede evitar salpicaduras de agua, polvo y mortero en el sitio de construcción.

3.FUNCIONAMIENTO FIABLE Y BAJA TASA DE FALLOS

3 millones de veces (estándar nacional 2 millones de veces) verificación de operación de confiabilidad. Tener un laboratorio nacional. Más de 400.000 sitios de construcción están en uso y la tasa de fallas es extremadamente baja.

Prueba de operador de puerta

Elementos de prueba	
Posicionamiento estático	Ajuste de la curva de la puerta del interruptor
Detección de rotación positiva y negativa del motor.	Interruptor de ajuste del par de sujeción
Auto aprendizaje	Rango de variación de voltaje de la fuente de alimentación de entrada
Operación de demostración	Corte de energía, cierre lento
funcionamiento de ensayo individual	funcionamiento de ensayo individual
Reapertura de puerta	Función seleccionable de abridor de puerta asíncrono

Prueba de piezas principales

1	Pasaron 12 pruebas de toda la máquina
2	Pasaron 12 pruebas de codificador
3	Pasaron 12 pruebas de motor
4	17 elementos probados por el controlador pasaron

Prueba de estado anormal

Elementos de prueba	
Sobretensión de potencia de entrada, bajo voltaje	Cualquiera de los términos del motor que se cumplan será cortocircuitado a tierra
Abrir / cerrar la puerta saltando	Por prueba de impacto de tablones
Abrir / cerrar el mecanismo de salto de la puerta	Prueba de mortero de arenque
Fallo del codificador	Prueba de mortero de varillaje de pórtico / umbral superior
Salida de fase deficiente	Prueba de fuerza externa y repetidamente empujar-tirar / bloquear
Cualquiera de los 3 motores de cortocircuito	Prueba de resistencia de 120 kg de carga de tablones de puerta

Control de maniobra de sin sala de máquina



1. Sistema de control inteligente

El sistema de control adopta un sistema VVVF especial y una estructura modular de diseño de computadora completa para garantizar un funcionamiento eficiente, cómodo y seguro del ascensor.

2. Tecnología avanzada

Todas las placas de control, convertidores de frecuencia y pantallas se desarrollan de forma independiente y tienen 106 patentes. Se adopta un control integrado de microordenador dual de 32 bits. La depuración es sencilla y se puede depurar de forma remota. Aprende automáticamente el ángulo del codificador después de un corte de energía o recuperación de fallas. Actualización del equipo de mano OMU. Depuración de aplicaciones.

3. Calidad confiable

Después de más de 100 pruebas estrictas antes de salir de fábrica, la tasa de falla del producto es inferior al 0.3%. Se pueden controlar 8 ascensores. Todos pasaron estrictas pruebas ambientales, electrónicas, mecánicas y EMC prueba.

Motor disco



1. Freno silencioso

La adopción de un freno silencioso reduce el ruido de 5 ~ 10 (dB) A, lo convierte en un motor silencioso estable y de alta seguridad.

2. Acero magnético con buena calidad

Tecnología madura, estructura estable, termoestable hasta 180 ° grados, manteniendo magnético permanente hasta 30 años.

3. Codificador de alta precisión

La adopción del codificador rotativo Heidenhain logra un control de alta precisión, mantiene el ascensor funcionando bajo una curva de velocidad perfecta y garantiza experiencias de funcionamiento como- das.

Cabina



Modelo:LSE-CA04

Fondo:medio con titanio de espejo de Acero inoxidable++ Placa de madera con resistente al fuego

Dos lados: Placa de madera con resistente al fuego

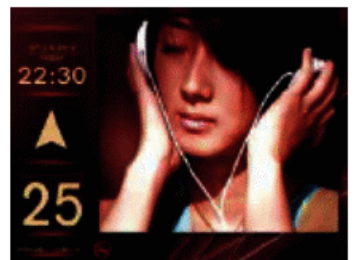
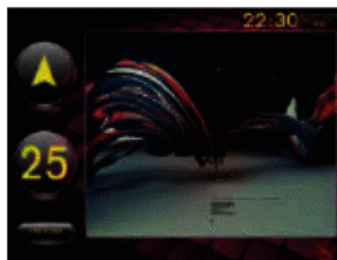
Zócalo: titanio de Acero inoxidable

Piso:PVC

Techo:Pintura+ acrílico+LED

Pasamano: Titanio de Acero inoxidable

10.4"/12.1"/15" LCD—TFT Botonera de cabina display



Botoneras



Pasamanos



LSE-PS01 Acero inoxidable



LSE-PS05 Madera+titanio de acero inoxidable

Preguntas más frecuentes

1. Precio

Re: envíenos una consulta por correo , le responderemos dentro de las 24 horas. Es más conveniente y apreciado para nosotros si proporciona los detalles de su empresa y su consulta detallada para ascensores.

2. Plazo de pago

Re: T / T

3. Instalación y mantenimiento

Re: Enviaremos el manual de instalación y mantenimiento junto con el ascensor. Nuestra pregunta es contratar a una empresa local profesional para la instalación y el mantenimiento futuro, Una vez que necesite nuestro asistente técnico, no dude en contactarnos por correo o por teléfono. Se enviará un técnico al lugar de trabajo si es necesario.

4. Condiciones de envío y precio

Re: Ambos términos de precio FOB / CIF / CFR están bien, tenemos un transportista confiable que ayuda a organizar el envío por usted. envía tu mensaje a este proveedor.